

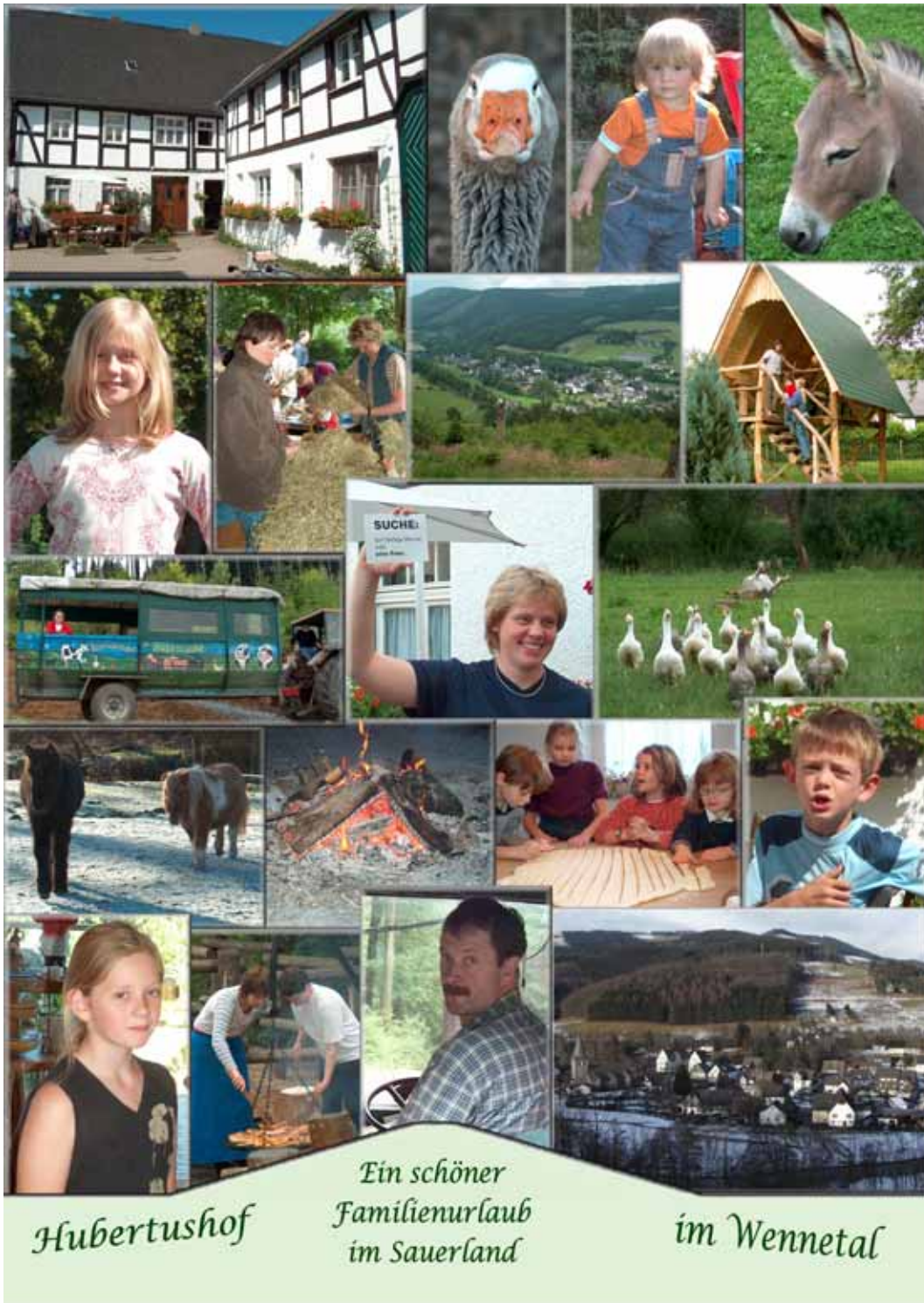


„Erlebnisreise Land“

Familienurlaub auf dem Hubertushof im Wennetal

Familie Schörmann
Wenneweg 2
59889 Eslohe-Wenholthausen





Vorstellung des Hubertushofes

Der Hubertushof in Eslohe-Wenholthausen ist ein voll bewirtschafteter Bauernhof in der Umgebung des Sauerländer Naturpark Homert. Auf dem Hof leben viele Tiere. Neben den Hunden finden sich Schweine, Ziegen, Schafe, Kühe, Pferde – ja sogar Esel und viele andere Tiere mehr leben auf dem Hubertushof. Alle Tiere freuen sich zu jeder Tageszeit darüber, bestaunt und gestreichelt zu werden.

Entspannung finden unsere Gäste auf unserer Sonnenterrasse oder sie nutzen die zahlreichen Freizeitmöglichkeiten des großzügigen Wohngartens. Für die Kinder besteht direkt am Hof die Möglichkeit, auf den Ponys zu reiten. Wer schon immer wissen wollte, wie die Milch aus der Kuh kommt, und wie richtig frische Milch schmeckt, kann selbstverständlich zu den Melkzeiten mit zum Kuhstall und zur Melkanlage fahren.

Der Hubertushof ist insbesondere für den Familienurlaub mit Kind ausgerichtet. Sobald die Kinder laufen lernen, können Sie auf dem Bauernhof die Natur spielerisch entdecken. Und damit auch die (Groß-)Eltern genügend Entspannung finden, bietet der Hof im Rahmen eines umfangreichen Freizeitprogramms u. a. auch eine Kinderbetreuung an.

Geführt wird der Hubertushof von Hubertus und Marianne Schörmann. 1991 wurde der elterliche Hof zur Pension umgebaut und 1994 erweitert. Seit 1992 führt der Hubertushof das DLG-Gütesiegel „Urlaub auf dem Bauernhof“.

Das Ehepaar Schörmann ist jederzeit als Ansprechpartner für seine Gäste da. Unterstützt werden sie hierbei von den beiden Töchtern Johanna und Eva-Maria, die bereits jetzt im Teenageralter die Eltern tatkräftig bei der Gästebetreuung unterstützen, sowie von allen Mitarbeitern des erfahrenen Hubertushof-Teams.

Unterbringungsmöglichkeiten

Insgesamt bietet der Hubertushof seinen Gästen 6 individuelle, freundlich und wohnlich eingerichtete Doppelzimmer sowie einen großzügigen Familienbereich und ein separates Kinderzimmer; ein zusätzliches Kinderbett ist in fast allen Zimmern möglich.

Zur Ausstattung gehören Dusche/WC, Telefon- und Kabel-TV-Anschluß.

Weitere Unterbringungsmöglichkeiten bietet die angeschlossene Hubertus-Tenne mit 6 Ferienwohnungen und 8 Doppelzimmern.

Gemeinschaftsräume

Ein rustikaler, gemütlich eingerichteter Aufenthaltsraum lädt zu erholsamen Verweilen ein und ist beliebter Treffpunkt unserer Hausgäste. Der Aufenthaltsraum ist mit einer Küchenzeile sowie einer Couchgarnitur und einem Fernseher ausgestattet.

Darüber hinaus bilden die beiden miteinander verbundenen Speiseräume eine gern genutzte Aufenthaltsgelegenheit – insbesondere, wenn einmal nicht die Sonne die Urlaubsfreuden versüßt und die Gäste in die Natur hinauszulocken vermag. Hier stehen auch Kinderspielzeug sowie Bücher für Kinder und Erwachsene zur Verfügung.

Das leibliche Wohl unserer Gäste

Wir bieten unseren Gästen ein gutes, reichhaltiges und abwechslungsreiches Angebot an Mahlzeiten mit vielen Spezialitäten aus der Sauerländer Landwirtschaft.

Die Gäste können von der reinen Selbstverpflegung über Übernachtung mit Frühstück, Halbpension oder Vollpension wählen. Gerne richten wir uns nach den Wünschen unserer Gäste und ermöglichen so eine flexible Anpassung an die Tagesplanung der Urlauber. Neben den normalen Mahlzeiten bieten wir bei Bedarf in unserer Küche auch spezielle Diät- oder Diabetikerkost an.

Am Nachmittag wird Kaffee und hauseigener Kuchen als zusätzliches Angebot bereitgehalten.



Vorderansicht vom
Hubertushof



Familie Schörmann
führt den Betrieb seit 1991



Familienzimmer auf
dem Hubertushof



Speisesaal auf dem
Hubertushof



Im abwechslungsreichen
Speiseplan ist für jeden
etwas dabei

Verarbeitung eigener Produkte

In unserer Küche werden viele eigene Produkte verarbeitet. Dies beginnt bei den Eiern, die die Gastkinder tagsüber aus dem Hühnerstall sammeln und endet bei vielen Fleisch- und Wurstprodukten. Der am Nachmittag angebotene Kuchen wird in unserer Küche hergestellt.

Auch darüber hinaus findet man auf dem Hubertushof allerlei Gegenstände, die direkt am Hof produziert werden. Hierzu zählen in erster Linie die rustikalen Sitzgelegenheiten im Freien sowie ergonomisch geformte Sitzbänke im Garten.

Aber auch die Zäune z. B. am Reitstall und an der Pferdekoppel sind aus eigener Herstellung nach historischer Bauweise errichtet. Das nötige Holz wird zum Teil aus dem eigenen Forst gewonnen.

Umfangreiches Freizeitprogramm am Hof

Wir bieten ein Programm von 0 – 99 Jahren - für Kinder, Familien und Gäste ohne Kinder.

- Butter herstellen
- Milch zentrifugieren
- Strohbasteln
- Besenbinderei
- Ponyreiten am Hof und in die nähere Umgebung
- Lagerfeuer für Jung und Alt
- Grillabende
- Stockbrotbacken
- Kinder-Kegeln und Keglabende
- Kinderdisco im umgebauten Bauwagen
- Planwagenfahrten in die Natur
- Walken mit der Chefin
- geführte Fackelwanderungen
- Kinderfahrzeuge am Hof in großer Anzahl und Vielfalt vorhanden (Fahrräder, Dreiräder, Trampeltrecker, Kettcar)
- Fußballspielen auf dem Bolzplatz
- Tischtennis

Unsere vielen Tiere freuen sich über den Besuch und Streicheleinheiten zu jeder Tageszeit.

Einbezug der Gäste in das Hofleben

Die tägliche Hauptattraktion (außer Sonntags) ist die Fahrt mit dem Planwagen zum Melkstall. Hier können die großen und die kleinen Gäste selbst Hand anlegen und sich selbst am Melken versuchen.

Auch bei der Versorgung der Milchkühe mit Futter sind die Gäste herzlich eingeladen, mitzumachen.

Insbesondere in den Sommermonaten fällt auf einem Bauernhof viel Arbeit an. Viele Gäste suchen im Urlaub einen Ausgleich zum tristen Büroalltag und möchten gerne bei der Landarbeit mithelfen. Auf dem Hubertushof ist dies wie selbstverständlich möglich – sei es beim Kühe treiben oder bei der Heuernte. Jede helfende Hand ist willkommen und in der Gruppe macht die Arbeit richtig Spaß!

Weitere Möglichkeiten des „Aktiven Landurlaubs“ bestehen bei den folgenden „Arbeiten“:

- Eier sammeln
- Ställe ausmisten
- Pferde aus dem Stall auf die Weide und zurück in die Ställe führen
- Kälber tränken
- Zäune reparieren
- Holz für das Lagerfeuer aus dem Forst holen

Die kleinen Gäste erhalten am Ende ihres Aufenthaltes ein Hubertushof-Bauernhof-Diplom, in dem die durchgeführten Tätigkeiten dokumentiert werden.



Fackelwanderungen gehören zum ganzjährigen Angebot



Gemeinsame Abende am Lagerfeuer mit Stockbrotbacken



Aktiver Landurlaub ist auf dem Hubertushof kein Fremdwort



Ein besonderes Erlebnis ist für die Kinder immer wieder das Melken

Pensionsbetrieb Hubertus-Tenne



Seit dem Jahr 2004 wird das Angebot des Hubertushofes durch die Hubertus-Tenne in ca. 600 m Entfernung vom Hof ergänzt. Auch hier werden die Gäste von der Familie Schörmann sowie vom erfahrenen und freundlichen Hubertushof-Team betreut.

Auf der Hubertus-Tenne stehen viele weitere Freizeit-Möglichkeiten – nicht zuletzt auch bei schlechterem Wetter – bereit. Hervorzuheben ist hier der große Indoor-Spielbereich mit Kicker-Tisch und Tischtennisplatte sowie ein großer Abenteuerspielplatz.

Dies wird noch durch den großzügigen Thekenbereich und der Kegelbahn sowie einer Sauna ergänzt.

Des Weiteren kann an der Hubertus-Tenne ein Saal als Tagungsraum mit Leinwand bereitgestellt werden.

Die Hubertus-Tenne bietet an Unterkünften 8 Doppelzimmer mit Dusche und WC, 2 kombinierbare Mini-Ferienwohnungen mit je 2 Schlafräumen sowie eine Ferienwohnung mit zwei Schlafräumen.

Daneben sind in einem separaten Gebäude 5 weitere Ferienwohnungen unterschiedlicher Größen verfügbar.

Die Gäste können von der reinen Selbstverpflegung bis zur Vollpension buchen.

Ausführliche Informationen enthalten die Internetseite der Hubertus-Tenne unter <http://www.bilderbuchpension.de> und die Informationsseiten für wanderfreudige Gäste unter <http://www.wanderurlaub-sauerland.de>.



Ferienwohnungen an
Hubertus-Tenne



Tagungsraum auf der
Hubertus-Tenne



Sauna in der
Hubertus-Tenne



Hauseigener Spielplatz
an der Hubertus-Tenne

„Erlebnisreise Land“

Familienurlaub auf dem
Hubertushof im Wennetal



**I
M
P
R
E
S
S
I
O
N
E
N**

Weitere Programme

Neben der Ausrichtung auf einen möglichst gelungenen Familienurlaub bietet der Hubertushof auch Kurzurlaube oder Tagesausflüge für Schulklassen oder Kindergärten an, um den Kindern und Jugendlichen die Begegnung mit der Natur zu ermöglichen.

Ebenso Willkommen sind uns Seniorengruppen, die gerne einen Tag „wie in der Guten Alten Zeit“ bei uns verbringen möchten – selbstverständlich mit der Gelegenheit für einen zünftigen Kaffeeklatsch. Das Motto heißt „**Mittendrin statt nur dabei**“. Ziel ist es, den Senioren ein Stück weit Erholung durch fröhliches Kinderlachen zu bieten, aber auch den Kindern und Jugendlichen durch die Begegnung und das Miteinander mit den Senioren ein wenig Erfahrung im Umgang mit älteren und kranken Mitmenschen zu vermitteln.

Ein „Kinder-ohne-Eltern-Urlaub“ wird von uns ebenfalls nach ausführlicher Absprache mit den Eltern oder gesetzlichen Vertretern angeboten. Hierbei werden die Kinder umfänglich vom erfahrenen Hubertus-Hof-Team betreut.

Durch die Möglichkeiten auf der Hubertus-Tenne können wir nun auch einen Tagungs- oder Seminarraum für bis zu 60 Personen bereitstellen. Gerne kümmern wir uns in diesem Rahmen auch um die Verpflegung und Unterbringung der Teilnehmer.

Saisonale Angebote

Außerhalb der Saison bieten wir verstärkt Aktionswochenenden mit besonderen Attraktionen und Freizeitangeboten an.

Sehr beliebt sind hier das jährlich Ende Oktober / Anfang November durchgeführte Gespensterwochenende oder das i. d. R. am dritten Adventswochenende stattfindende Weihnachtsbaumschlagen, bei dem auch der Nikolaus unsere kleinen Gäste besucht.

In der Adventszeit wird ein Weihnachtsplätzchen-Backen-Wochenende angeboten. An diesem Wochenende werden auf dem Hubertushof Plätzchen gebacken, die anschließend u. a. auf dem am gleichen Wochenende stattfindenden Wenholthausener Weihnachtsmarkt verkauft werden. Selbstverständlich erhalten die Kinder auch einen Beutel selbstgebackener Plätzchen mit nach Hause ...

Des Weiteren bieten wir Kindergeburtstage zu einem Pauschalpreis an. Darin enthalten ist ein ca. 3stündiges Programm mit Wettkämpfen und Spielen, Stockbrot- oder Waffelbacken mit Abschluss im Melkstall und Ausstellung des Hubertushof-Diploms.

Neu im Angebot sind das Mutter-ohne-Kind-Wochenende sowie das Vater-mit-Kind-Wochenende. Hierbei ist das Wochenende für die Mütter stärker in Richtung Wellness ausgerichtet, wogegen die Väter mit Ihren Kindern durchaus aktiver in das Hofleben eingespannt werden. Neu in diesem Winter wurde das „Gute-Laune-Wochenende“ in das Angebot aufgenommen. Hierbei handelt es sich um ein aktives Wochenende unter dem Motto „Spiel, Spaß und Musik“ mit vielen Überraschungen.

Am Osterwochenende bauen wir traditionell ein großes Osterfeuer auf. Mit den Kindern werden Osterester gebastelt Eier bunt gefärbt und angemalt.

Wir sind immer bemüht, unser Angebot zu erweitern und berichten darüber per Internet und per Rundschreiben an mögliche Gäste.



In unserem großen Garten gibt es viel Spielraum für die Kinder und Ruhezeiten für die Erwachsenen



Spendenübergabe durch den Nikolaus beim Weihnachtsbaumschlagen 2005



Das Reiten auf unseren Pferden bieten wir ganzjährig an.



Plätzchenbacken in der Weihnachtszeit wird auf dem Hubertushof seit vielen Jahren angeboten

Freizeitmöglichkeiten in der näheren Umgebung

In der näheren und etwas entfernten Umgebung vom Hubertushof gibt es viele Freizeitmöglichkeiten.

Zum Beispiel beim Wandern entlang der Wenne vorbei am Naturlehrpfad von Wenholthausen und an diversen Wasser-Tretbecken oder beim Wandern durch die schöne Umgebung des Naturpark Homert.

In rund 600 m Entfernung vom Hubertushof liegt der Wildpark Wenholthausen mit der Mini-Golfanlage.

Für unsere Angelfreunde unter den Gästen besteht die Möglichkeit, in der Wenne ihrem Hobby beim Fliegenfischen nachzugehen und in der Ruhe der Natur Entspannung zu finden (Angelschein wird vorausgesetzt).

In den warmen Sommermonaten lädt der Esmecke-Stausee in ca. 3 km Entfernung zum Baden ein. Außerdem ist in Eslohe ein ganzjährig geöffnetes Freizeitbad, welches im Sommer ebenfalls einen Freibad-Anteil bereithält.

Die weiteren Stauseen in der Region - Hennesee (10 km Entfernung), Sorpensee (20 km), Möhnesee (20 km), Biggensee (35 km) - laden unsere Gäste zu Bootsfahrten und Wanderungen ein.

Bei längeren Sommeraufenthalten ist ein Besuch der Karl-May-Festspiele im 20 km entfernten Elspe beinahe schon ein Pflichtprogramm für unsere Gäste. Informationen zum aktuellen Programm liegen auf dem Hubertushof aus.

Auch im Winter bietet der Hubertushof seinen Gästen vielfältige Möglichkeiten. So liegt die Ski-Region Grevensteins, die insbesondere für Anfänger geeignet ist, nur 6 km entfernt. Ski-Gebiete für erfahrene Wintersportler finden sich in 20 km Entfernung (Ski-Region „Wilde Wiese“) oder in 45 km Entfernung (Ski-Region Winterberg).

Bei schlechterem Wetter bietet sich für die Gäste eine Brauereibesichtigung bei Veltins in Grevenstein (6 km) oder bei Stoetzel in Eslohe (7 km) an. Als Familienausflug empfiehlt sich die Besichtigung der Atta-Höhle in Attendorn (40 km) sowie der Bilstein-Höhle in Warstein (30 km). Für Museumsinteressierte empfehlen wir einen Besuch des Maschinen- und Heimatmuseums in Eslohe (7 km) oder des Erzbergbaumuseums in Ramsbeck (25 km).

Erweiterung unseres Freizeit-Angebotes durch Kooperationen

In Zusammenarbeit mit Weinhändlern bieten wir Weinproben auf dem Hubertushof an oder organisieren Brauereibesichtigungen, z. B. in der Privatbrauerei Stoetzel in Eslohe oder bei der bekannten Veltins-Brauerei im Nachbarort Grevenstein.

Außerdem organisieren wir für unsere Gäste die Besichtigung einer Käserei sowie das Backen im Alten Backhaus von Wenholthausen.

Für die Selbstversorger unter unseren Gästen bietet unser Bäcker einen Brötchenservice an.



Viele Gäste fahren in den Sommermonaten zum Baden an den Esmecke-Stausee



Verpflegung unserer Gäste bei einer Wanderung zum Hammerkotten



Mit unserem Planwagen unternehmen wir mit unseren Gästen Fahrten zum Melkstatt und in die Sauerländer Umgebung

Wir sind immer für unsere Gäste da!

Unser Motto lautet „**Der Gast geht vor!**“.

Das bedeutet auch, dass wir stets versuchen, den bestmöglichen Service zu bieten.

Der Service beginnt bereits mit der Anfrage. Sind wir einmal nicht da, so rufen wir selbstverständlich zurück. Prospektmaterial wird auf Wunsch versandt oder vor Ort ausgehändigt.

Für Gäste, die mit dem Zug anreisen, bieten wir einen kostenfreien Abholservice vom Bahnhof Eslohe oder Meschede.

Wanderfreunde beraten wir gern bei der Auswahl der Wanderstrecken in der direkten Umgebung. Auch in der Beratung der sonstigen Freizeitaktivitäten rund um Eslohe sind wir gerne behilflich. Kartenmaterial für die Wanderungen ist am Hubertushof vorhanden.

Und sollte die Urlaubswäsche einmal etwas knapp bemessen sein – was erfahrungsgemäß bei den Kindern schnell der Fall sein kann – bieten wir selbstverständlich an, die Schmutzwäsche bei uns durchzuwaschen. Und sollte es einmal Regnen, so lassen wir unsere Gäste mit unserem Gummistiefel-Service nicht barfuss im Regen stehen.

Sollte ein Kind während seines Aufenthaltes einmal Geburtstag haben, so wird an diesem Tag der Tisch als Geburtstagstisch eingedeckt und ein kleines Präsent vom Hubertushof überreicht.

Erwähnenswert ist auch noch der Getränkeservice. Kaltgetränke sind immer ausreichend vorhanden und können von den Gästen nach Bedarf erworben werden. Und im Sommer ist in der Kühltruhe auch immer eine Auswahl Eis für die (kleinen und großen) Gäste vorrätig.

Zum guten Schluss ...

... möchten wir Sie einladen, sich unsere Internetseiten anzusehen.

Dort werden unser Hof und unser gesamtes Angebot umfassend dargestellt.

Sie finden uns unter:

<http://www.bilderbuchbauernhof.com>



Mittendrin statt nur dabei – bei den Aktionswochenenden werden alle Gäste sowie die Gastgeber in die Spiele einbezogen



Mit den Tieren spielen wird auf dem Hubertushof groß geschrieben



Internetauftritt des Hubertushofes

„Erlebnisreise Land“

Familienurlaub auf dem
Hubertushof im Wennetal



**I
M
P
R
E
S
S
I
O
N
E
N**

Zusammenfassung des Zusatzangebotes

	Angebot am Hubertushof	Angebot an der Hubertus-Tenne
Sport		
Fahrradverleih	☺	
Geführtes Wandern	☺	
Spiel- und Sportgeräte	☺	
Kegelbahn (stundenweise zu mieten)		☺
Wellness		
Sauna		☺
Herstellung von Getreidekissen	☺	
Diät oder Schonkost	☺	
Tiere		
Streichelzoo (viele verschiedene Tiere, u. a. Ziegen, Hühner, Kaninchen)	☺	
Reitpferde und Ponys	☺	
Reitplatz	☺	
Geführte Wander-Ausritte	☺	
Aufnahme von Gasthunden (Unterbringung in den Stallungen)	☺	
Aufnahme von Gastpferden	☺	
Hofleben		
Hofführungen	☺	
Mithilfe im Stall und beim Melken	☺	
Hof-Quiz für Kinder	☺	
Stroh- und Heubasteln	☺	
Butter-Herstellung	☺	
Mitfahrgelegenheit auf dem Trecker	☺	
Planwagenfahrten	☺	
Bauernhof-Diplom für Kinder	☺	
Stockbrotbacken	☺	
Grillabende	☺	
Nachtwanderungen	☺	
Sonstiges		
Kinderbetreuung	☺	
Indoor-Spielbereich (mit Kicker, Tischtennis etc.)		☺
Verkauf von Eigenprodukten (Liköre, Wurst, Butter, Gelee)	☺	
Jährlicher Fotowettbewerb (zu Gewinnen ist ein Wochenende auf dem Hubertushof)	☺	
Tagungsraum (mit Leinwand für ca. 60 Personen)		☺
Brauereibesichtigung		☺
Besuch einer Käserei		☺
Durchführung von Weinproben		☺



Der Streichelzoo –
nicht nur für die ganz Kleinen



Der „Fahrpark“
für die kleinsten Gäste